

# Centros de funciones

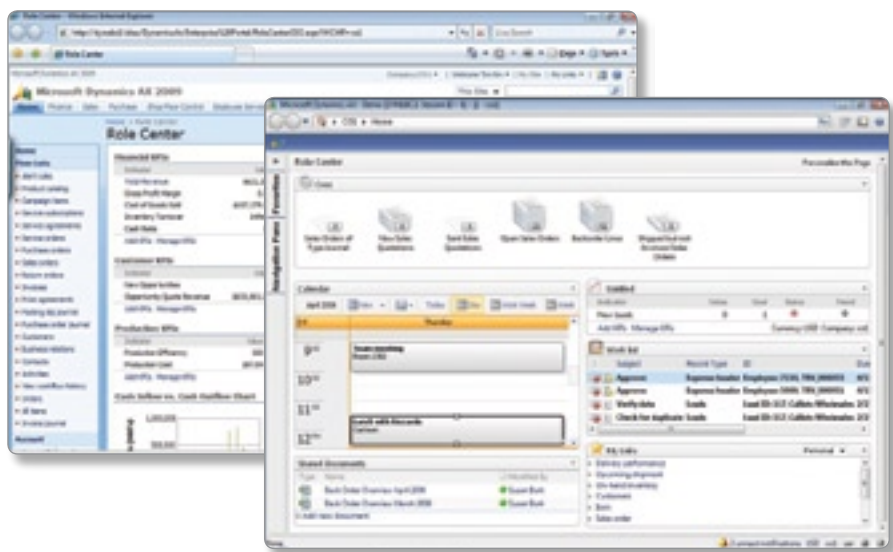
## Centros de funciones de Microsoft Dynamics AX 2009

### VENTAJAS

- **Visualice los datos del negocio rápidamente.** Supervise y analice el rendimiento del negocio usando las herramientas de Business Intelligence, tales como los indicadores de rendimiento claves (KPIs), o los gráficos e informes, directamente desde su Centro de funciones. Actúe rápidamente con la posibilidad de examinar los detalles y los movimientos.
- **Aumente la productividad y mejore la eficacia.** Proporcione una vista sencilla e integrada con información específica de los trabajos y las tareas que necesitan los empleados para tomar decisiones acertadas.
- **Ayude al personal a establecer prioridades en las tareas.** Siga el desarrollo de las tareas, los proyectos y los pedidos críticos con notificaciones y alertas iniciadas por flujos de trabajo automatizados que se muestran en su Centro de funciones.
- **Póngase al día rápidamente.** La familiar interfaz de usuario ofrece una navegación intuitiva, facilita la búsqueda de información y ayuda a minimizar el tiempo de aprendizaje. Los usuarios pueden comprobar el valor de trabajar directamente desde sus Centros de funciones, por lo que los adoptan rápidamente.
- **Experiencia de usuario adaptable.** Los empleados pueden personalizar fácilmente los Centros de funciones para adaptarlos a su particular estilo de trabajo y necesidades de información. Además, los programadores pueden configurarlos rápidamente para agregar contenido específico del sector industrial y de la empresa.

**Ayude al personal a trabajar de una forma rápida e inteligente con acceso a la información, las tareas y los procesos empresariales. Los Centros de funciones de Microsoft Dynamics® AX presentan información específica del trabajo basada en roles dentro de la organización que ayudan a los usuarios a priorizar las tareas fácilmente y tomar decisiones empresariales acertadas.**

Con una interfaz de usuario intuitiva, similar a la de Microsoft® Office, los Centros de funciones ayudan al personal a crear y obtener la información, los informes y las acciones que necesiten. Este entorno plagado de información ofrece contenido, cubos predefinidos y vistas analíticas que ayudan a llevar la inteligencia de negocios a todos los niveles de la organización.



*Supervise el trabajo y responda de forma rápida y eficaz según cambien las condiciones con ayudas visuales para tareas específicas y gráficos de los KPIs.*

Puede tener acceso a los Centros de funciones desde el cliente de Microsoft Dynamics AX o desde el Enterprise Portal de Microsoft Dynamics AX, y personalizar fácilmente el contenido basándose en las necesidades del negocio. Además, los programadores pueden crear contenido analítico a partir de Business Intelligence (BI) y herramientas de informes de Microsoft Dynamics AX, y personalizar las Web Parts en los Centros de funciones o en el Enterprise Portal con tecnologías y aplicaciones de última generación.

## FUNCIONALIDAD

### Centros de funciones preconfigurables\*

- Director general (CEO)
- Operaciones: director de operaciones
- Logística: director de depósito, empleado del depósito, envío y recepción, director de compras, agente de compras
- Producción: director de producción, supervisor de planta
- Servicio al cliente: director de servicio al cliente
- Marketing y ventas: director de marketing, ejecutivo de marketing, personal de marketing, director de ventas, representante de ventas principal, representante de ventas dedicado a una cuenta determinada director de cuentas, personal encargado del procesamiento de pedidos
- RR.HH.: director de RR.HH., director de formación y desarrollo; director de personal y contrataciones
- Finanzas: director financiero, director de contabilidad, controller, coordinador de pagos, administrador de cobros, contador
- Servicios profesionales: director de proyectos, miembro del equipo de proyectos

### Business intelligence

- Seleccione indicadores de rendimiento con los cubos de datos predefinidos de Microsoft SQL Server® Analysis Services para mostrarlos en los Centros de funciones.
- Proporcione una navegación personalizada a través de los datos, y publique fácilmente informes y KPIs.
- Permita a los usuarios crear y compartir informes especializados en diversos formatos integrados con SQL Server Reporting Services.
- Visualice gráficos, listas e informes, y supervise los procesos en una vista de escritorio.

### Personalization features

- Los perfiles de los usuarios determinan todo el contenido que se proporciona en los Centros de funciones.
- Personalice fácilmente los Centros de funciones para adaptarlos a estilos de trabajo particulares agregando datos, informes, alertas o tareas específicas.
- Agregue Web Parts predefinidas del Centro de funciones, como:
  - Pilas que proporcionan una representación visual de registros según sus estados, como por ejemplo pedidos de venta pendientes o productos en pedidos pendientes.
  - KPIs que ofrecen información de cubos de datos predefinidos para supervisar el rendimiento respecto a un objetivo definido.
  - Una Web Part de informes que proporcione acceso a informes de SQL Server Reporting Services.
  - Una Web Part de información general del negocio para comparar el rendimiento histórico, anual o mensual.
  - Una Lista de trabajo que presente elementos de acciones generados por un flujo de trabajo o una alerta según las necesidades del negocio.
  - Vínculos a la comunidad que proporcionen artículos publicados en sitios de la comunidad sobre Finanzas, Servicios y Marketing y ventas.
  - Vínculos que proporcionen acceso a sitios internos y externos importantes.
- Agregue cualquier Web Part de Microsoft SharePoint®.

### Custom Role Centers

- Los programadores pueden crear Centros de funciones o usar Web Parts para modificarlos con la funcionalidad de ASP.NET y Enterprise Portal Framework.
- Las empresas pueden crear Centros de funciones específicos del sector industrial para dirigirse a clientes específicos.
- Cree cubos de datos e informes con las herramientas de generación de informes y la BI integradas.

\*La disponibilidad del Centro de funciones depende de la edición de las licencias.

Para obtener más información acerca de Centros de funciones o Enterprise Portal en Microsoft Dynamics AX, visite [www.microsoft.com/latam/dynamics/ax](http://www.microsoft.com/latam/dynamics/ax)

Este documento sólo tiene fines informativos.

MICROSOFT NO OTORGA NINGUNA GARANTÍA EXPRESA, IMPLÍCITA NI LEGAL DE LA INFORMACIÓN CONTENIDA EN ESTE DOCUMENTO.

06/2008

**Microsoft**